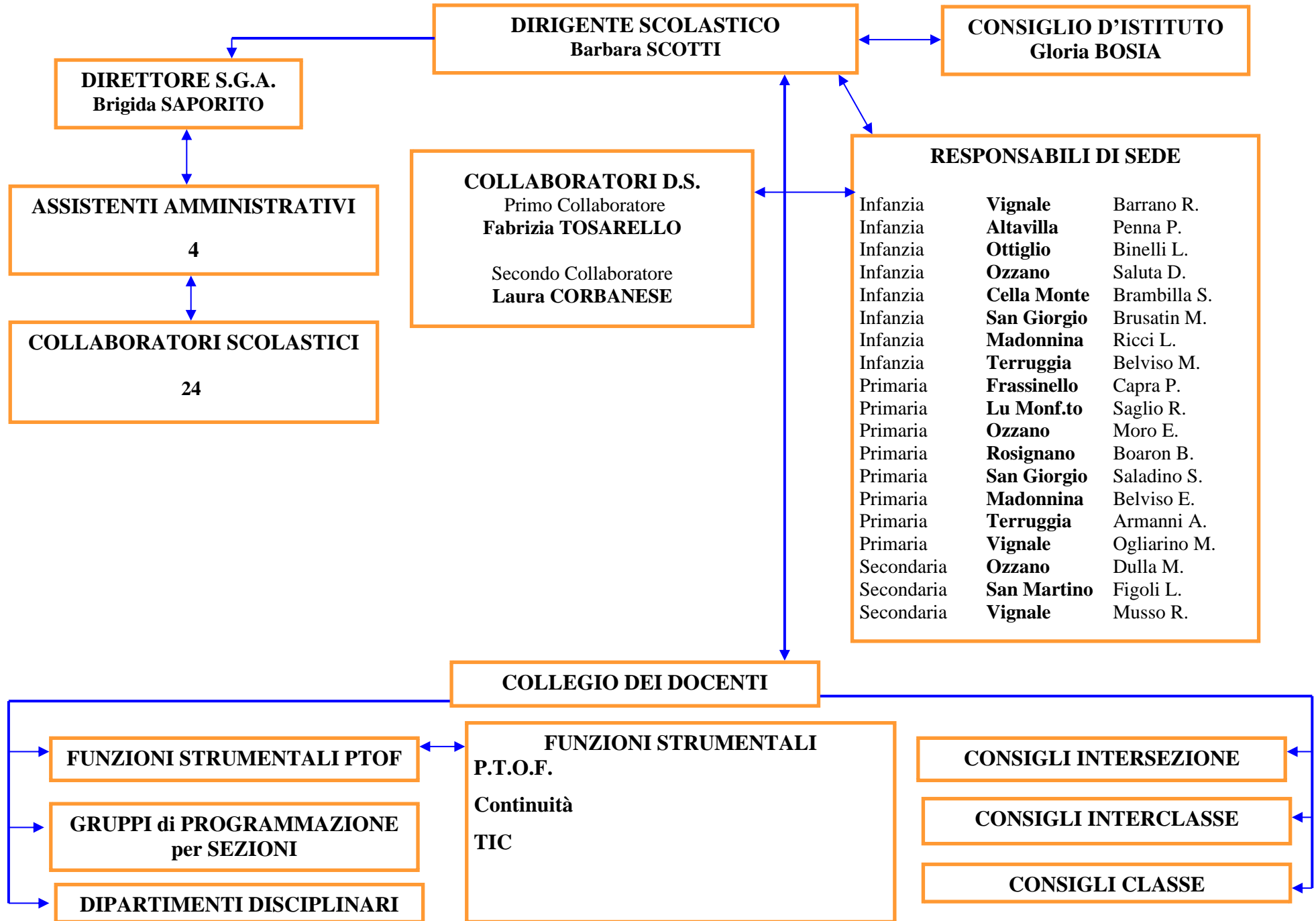


ORGANIGRAMMA FUNZIONALE GENERALE - A.S. 2024/2025



REFERENTI

Bullismo: Aceto

Invalsi: Annese

Orientamento: Corbanese

Inclusione: Tosarello

Orario: De Nisi

Segretario Collegio Docenti: Boaron

Comitato di valutazione: Nebbia, Ferindo, Fa